

# *Bastia*

PROGRAMME IMMOBILIER DE QUALITÉ

## *Grand Parc*

The logo for Lina Immobilier features a stylized blue roofline with three peaks above the company name. The name "Lina Immobilier" is written in a bold, black, sans-serif font.

**Lina Immobilier**

# *Bastia Grand Parc*

## **UNE ADRESSE DE PRESTIGE**



**Il y a des emplacements qui suscitent immédiatement un véritable coup de coeur.**

**Incontestablement, ce secteur privilégié au coeur de Bastia en fait partie.**

**La vie idéale où les déplacements se font à pied ou à vélo, où les enfants peuvent accéder de manière autonome à leurs activités et où un bel espace de verdure en pied d'immeuble permet de concilier vie urbaine et sérénité.**

**Style Architectural  
& Résidence**



**Les Prestations**



**L'emplacement**



**Le Stationnement**



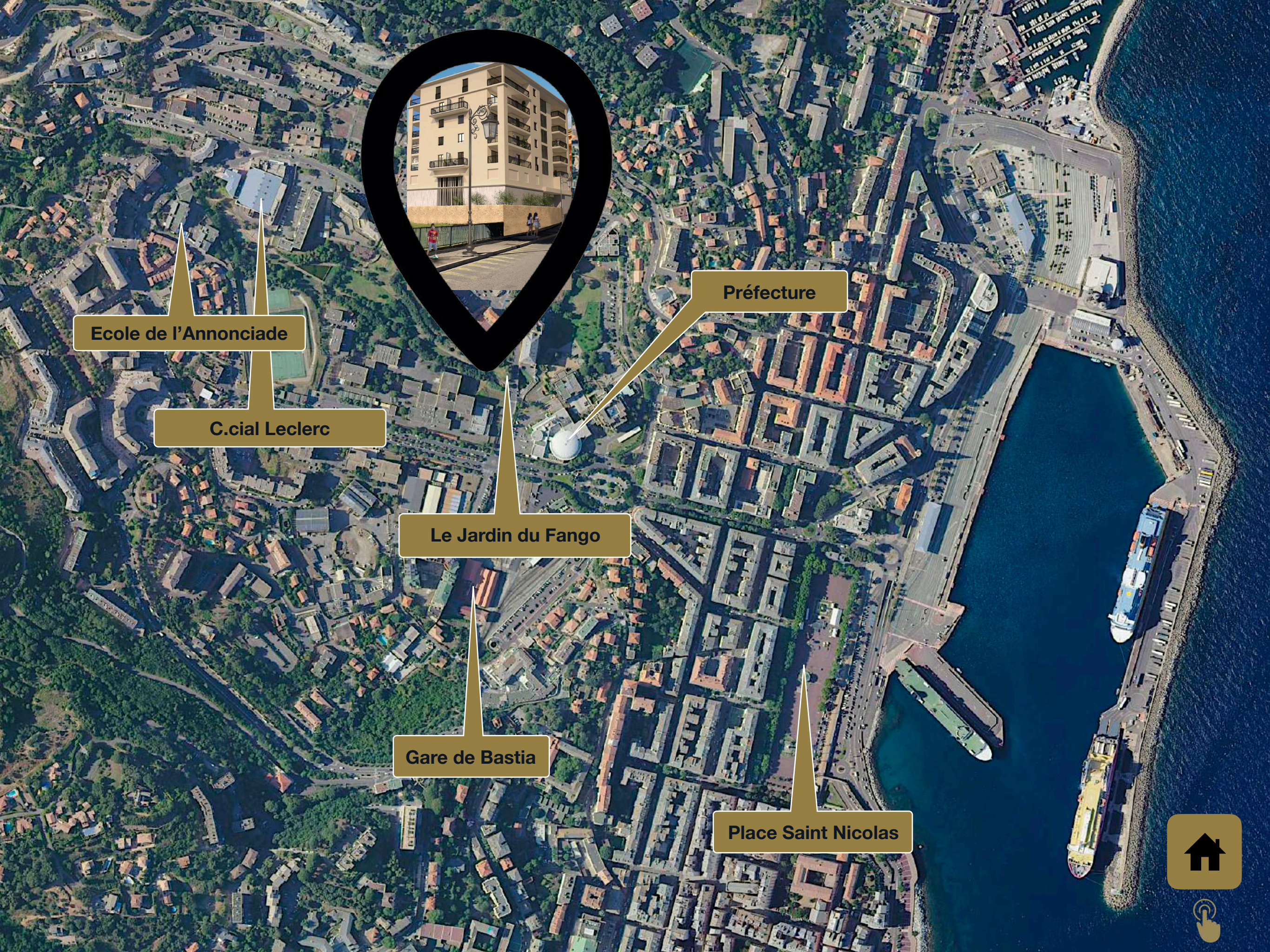
**Notre accompagnement**



**Les Appartements**







Ecole de l'Annonciade

C.cial Leclerc

Le Jardin du Fango

Gare de Bastia

Préfecture

Place Saint Nicolas





# Style Architectural & Résidence

**68** appartement du **T2** au **T4**

VUE  
PANORAMIQUE

Ensoleillement

Stationnement clos  
et  
sécurisé

NOBLESSE DES MATERIAUX  
PURETE DES LIGNES  
**Terrasses spacieuses**

*Conçue par le cabinet « Guerrini-Girard », la Résidence Bastia Grand Parc bénéficie d'une architecture résolument moderne et soignée, tout en répondant à une exigence précise : signer un projet d'une grande élégance.*

*Les lignes architecturales élégantes, épurées, jouent avec les différents niveaux de la résidence. En phase avec son cadre privilégié, la propriété offre des prestations de grande qualité.*

*Vous trouverez ici les atouts d'une vie mêlant vie au vert et vie urbaine, tout en profitant du meilleur du confort contemporain.*





# Les Appartements

**VOIR NOS PLANS DE T2**

**49 m<sup>2</sup>** 

**47 m<sup>2</sup>** 

**VOIR NOS PLANS DE T3**

**70 m<sup>2</sup>** 

**67 m<sup>2</sup>** 

**73 m<sup>2</sup>** 

**VOIR NOS PLANS DE T4**

**86 m<sup>2</sup>** 



BASTIA GRAND PARC



# Les prestations Extérieures



- ★ Menuiserie en aluminium double vitrage
- ★ Volets roulants électriques aluminium avec coffres invisibles
- ★ Ascenseur (aux normes handicapé) desservant le sous-sol jusqu'au dernier étage
- ★ Locaux communs dédiés aux moteurs des pompes à chaleurs
- ★ Réglementation RT 2012
- ★ Borne de recharge

## Le confort

- ★ Accès résidence contrôlé par digicode et vidéophone
- ★ Accès sous-sol sécurisé
- ★ Porte palière blindée serrure de sûreté 5 points

## La sécurité

## Le standing

- ★ Larges terrasses
- ★ Allumage lumineux par détection de présence dans toutes les parties communes
- ★ Hall d'entrée et parties communes soignés et aménagés avec goût
- ★ Stationnement privés en sous-sol et en extérieur
- ★ Garages fermés en sous-sol \*





# Les prestations Intérieures



- ★ Installation de toutes les arrivées électriques/eau conformes aux plans de votre cuisine
- ★ Pompe à chaleur avec unités intérieures salon et chambre(s)
- ★ Cumulus thermodynamique
  - ★ Sèche-serviette salle de bains et salle d'eau
  - ★ Pré-cablage fibre

## Le confort



## Le standing

- ★ Visiophone écran couleur
- ★ Carnet de tendances pour vos sols et faïences
- ★ Finition peinture blanche lisse
- ★ Portes intérieures gamme aux choix
- ★ Couleurs de façades de placards aux choix du client
- ★ Wc suspendus avec abattant Silencio
- ★ Receveurs extra-plat, meuble vasque suspendus, miroir rétroéclairé anti-buée





# Le Stationnement

## Stationnement Intérieur

*Dotée de deux niveaux de sous-sol  
entièrement sécurisés avec  
ascenseur,*

*la Résidence Bastia Grand Parc*

*propose plus de 50 places  
intérieures*

## Stationnement Extérieur

*Plus de 40 places extérieures avec  
accès sécurisé sont à disposition*

## Garages

*La Résidence BASTIA GRAND  
PARC propose des garages fermés  
en RDC et R-1*





# *Contact & Réservation*

CABINET LINA IMMOBILIER

07.78.42.01.84

Mail : [immobilier.lina@gmail.com](mailto:immobilier.lina@gmail.com)





*Profitez d'un service à la hauteur de vos attentes*

### **Assurance Loyers Impayés**

Parce qu'un locataire défaillant peut parfois entraîner de lourdes conséquences nous vous proposons une assurance vous permettant une totale sérénité

### **Financement**

Nous mettons en place un accompagnement avec des spécialistes dédiés pour vous trouver un financement sur mesure.

### **Fiscalité**

Eligible au dispositif Pinel, nous vous accompagnons dans la mise en place de celui-ci.

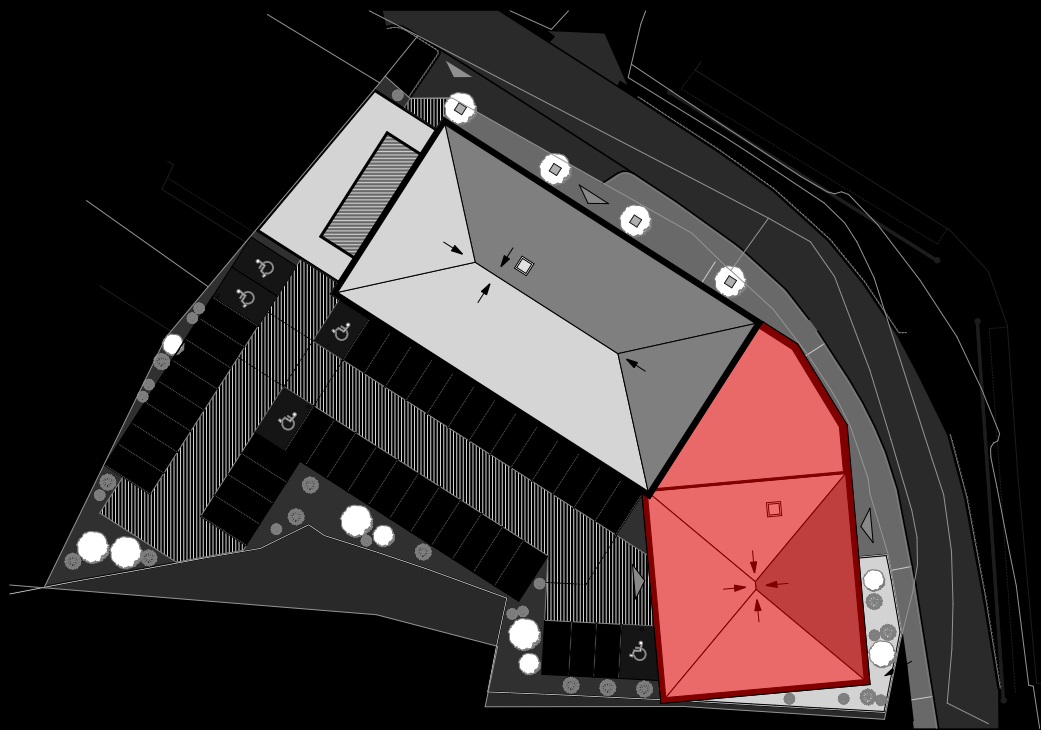
### **Gestion locative**

Parce que gérer son bien nécessite du temps et des contraintes, nous vous proposons une gestion personnalisée à un taux spécial acheteur.

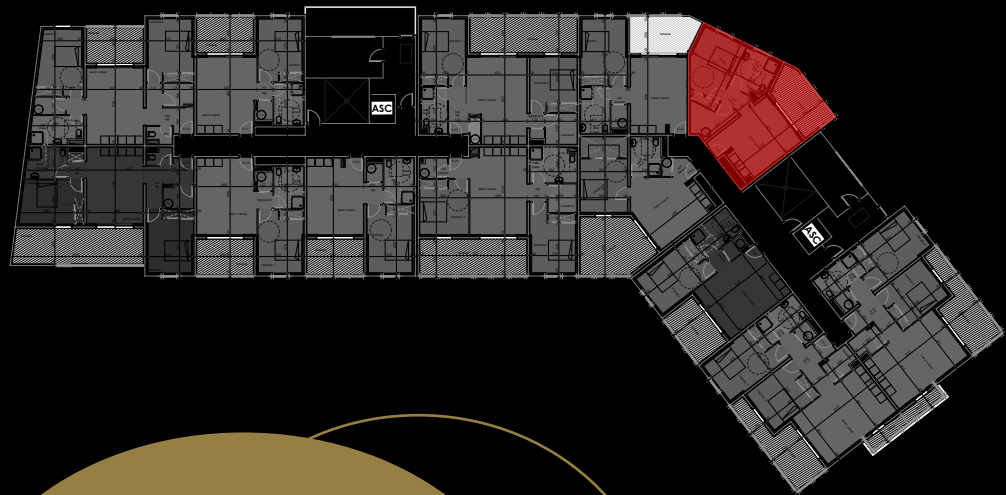
### **Suivi Pas à Pas**

Dès le premier contact et jusqu'à la livraison de votre logement, nous vous accompagnons dans l'élaboration de votre projet.



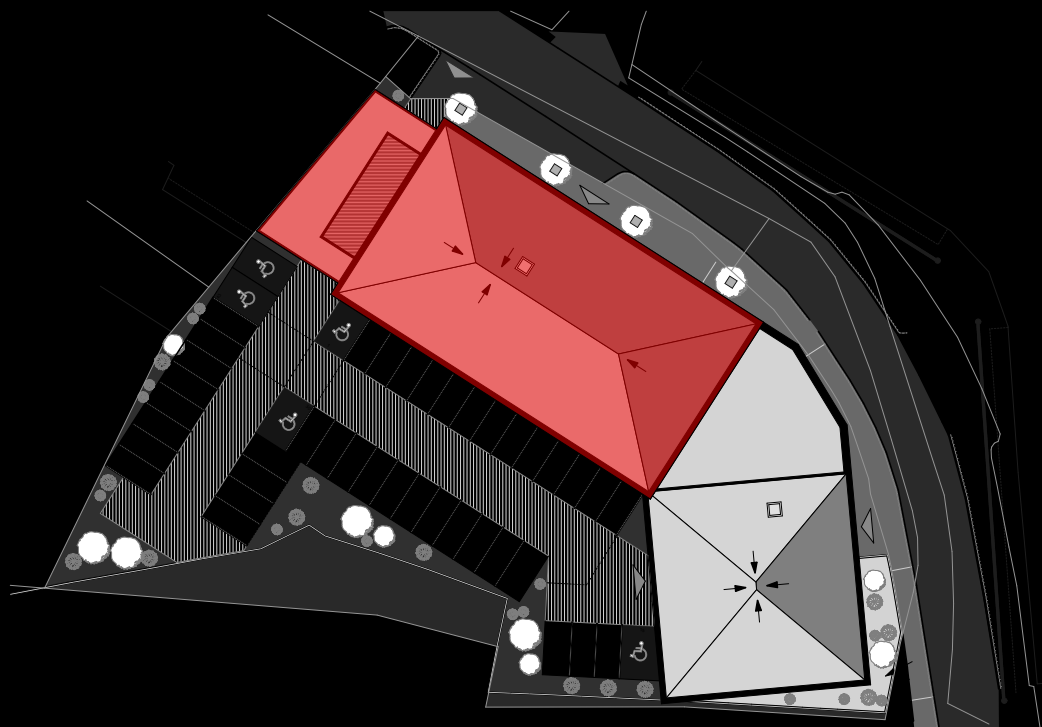


Appartement concerné	App N°A106 - T2
dgt/placard	8,10
Chambre	14,50
Salle d'eau	7,10
Salon	19,60
TOTAL surface habitable	49,30
Terrasse	11,30

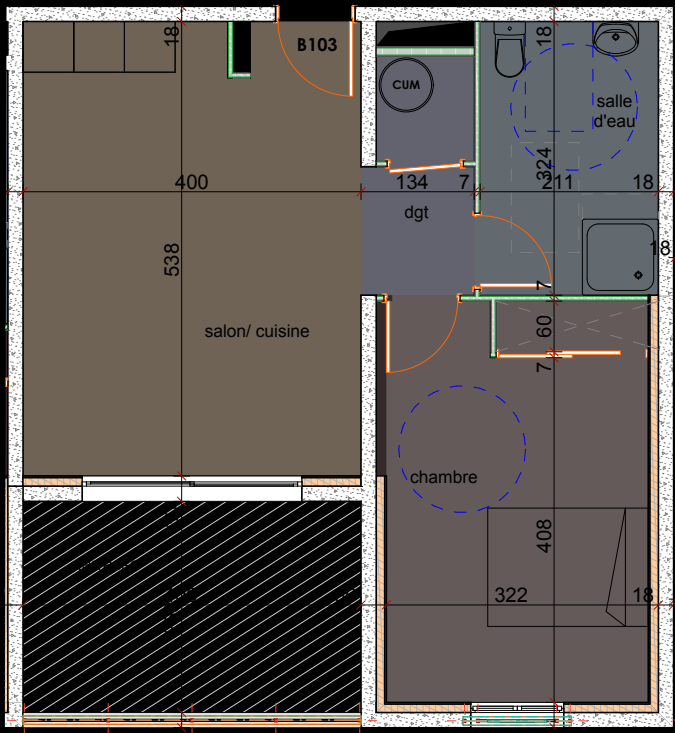


Appartement A106



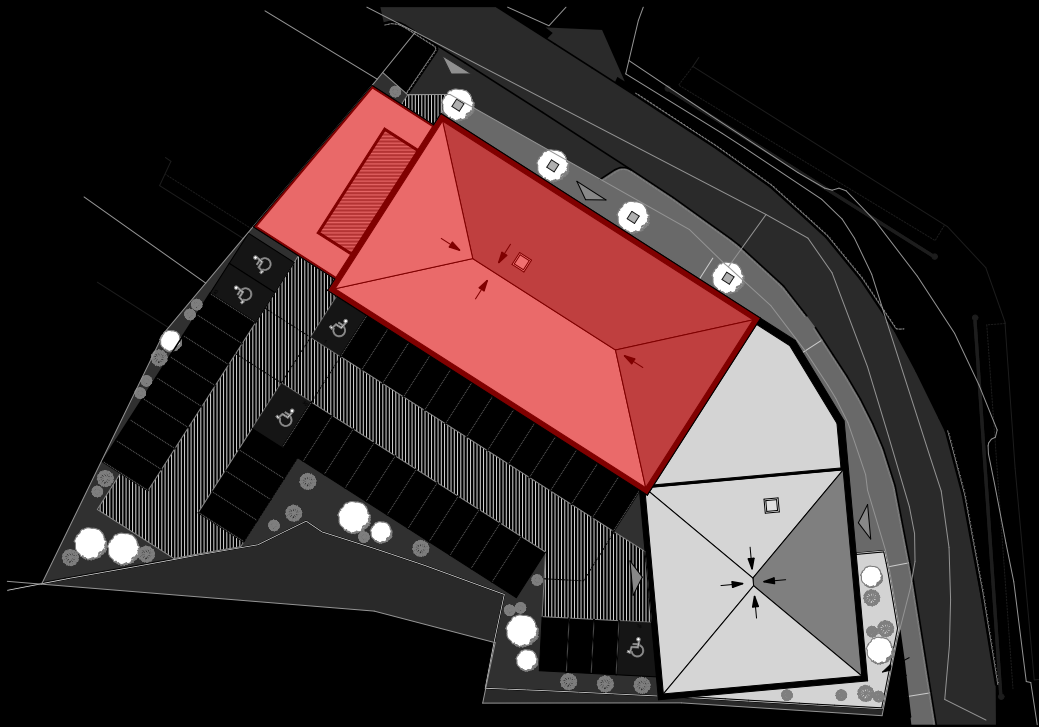


Appartement concerné	App N°B103 - T2
dgt/placard	3,50
Chambre	15,00
Salle d'eau	7,00
Salon/cuisine	21,50
TOTAL surface habitable	47,00
Terrasse	10,00

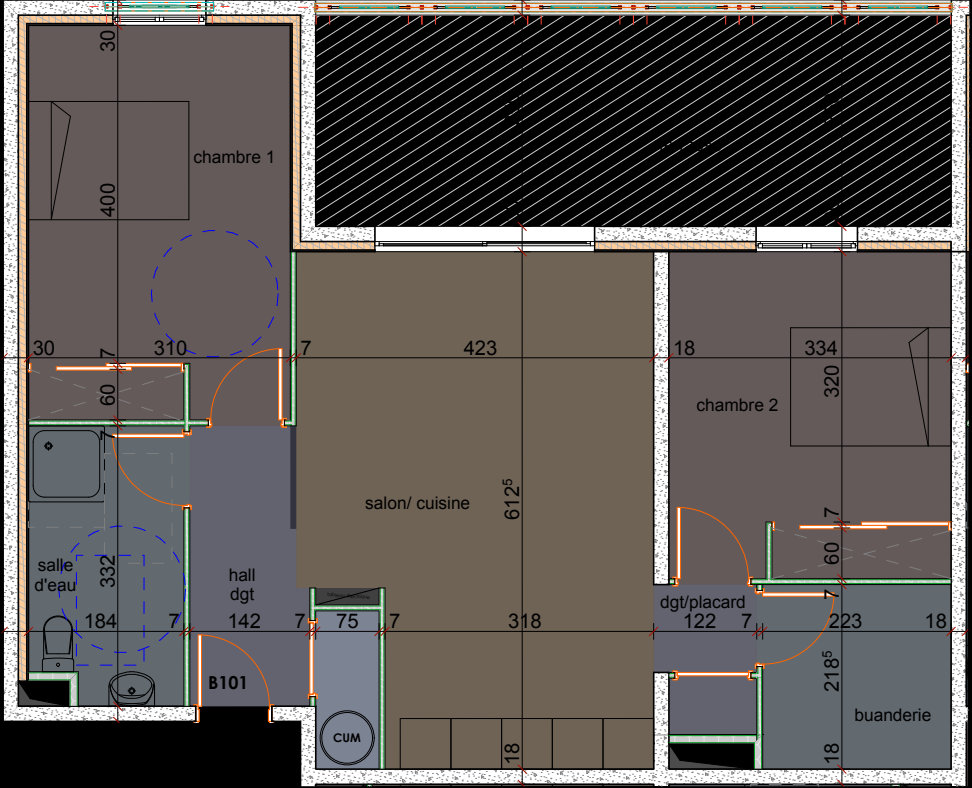
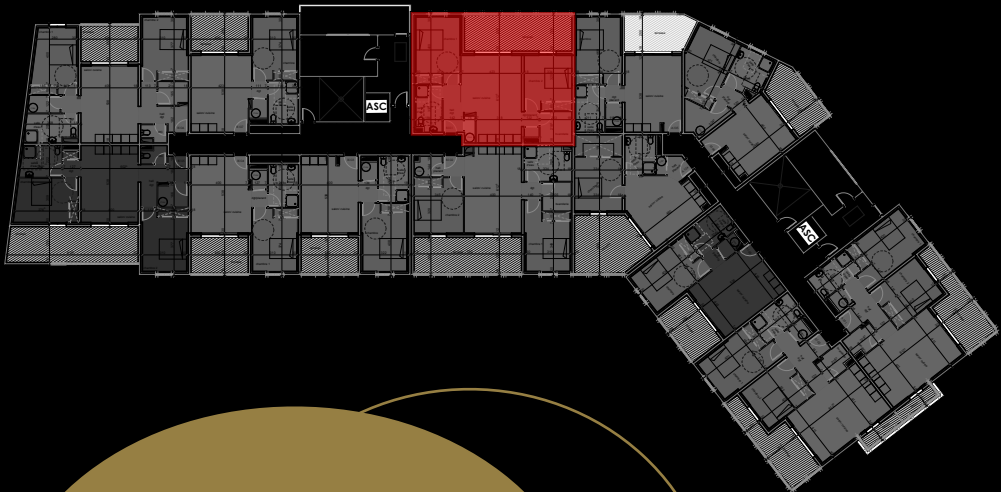


Appartement B103



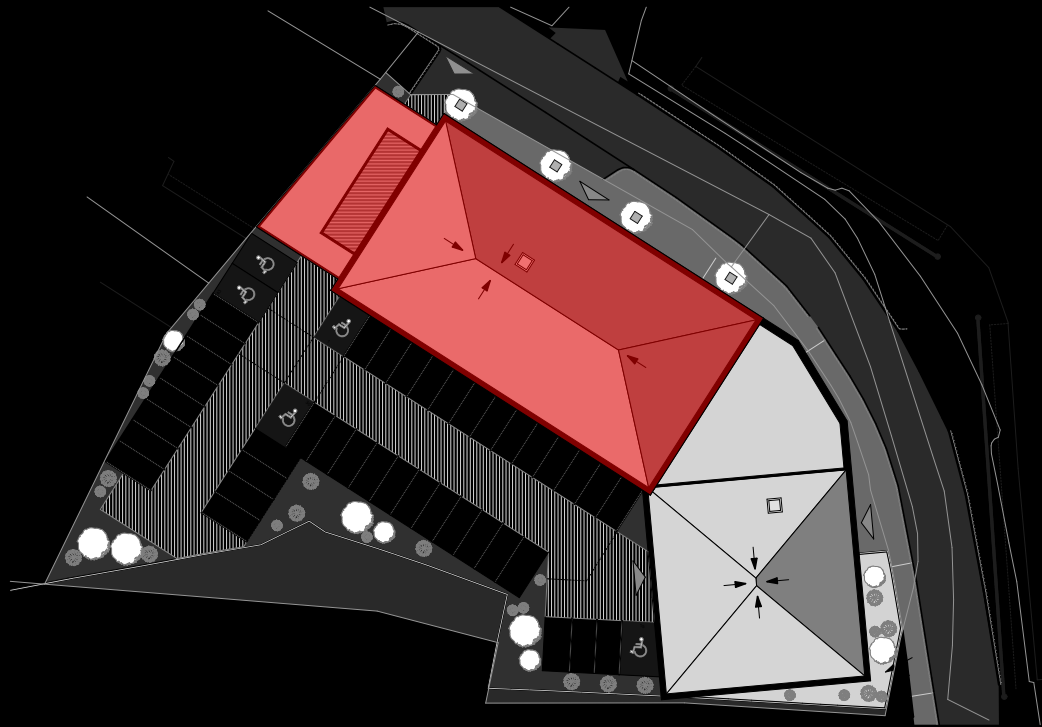


Appartement concerné	App N°B101 - T3
Hall/dgt	5,80
Chambre n°1	14,50
Chambre n°2	13,00
Dgt - placard	2,00
Salle d'eau	6,00
Salon/Cuisine	23,70
Buanderie	5,00
<b>TOTAL surface habitable</b>	<b>70.00</b>
Terrasse	18,80

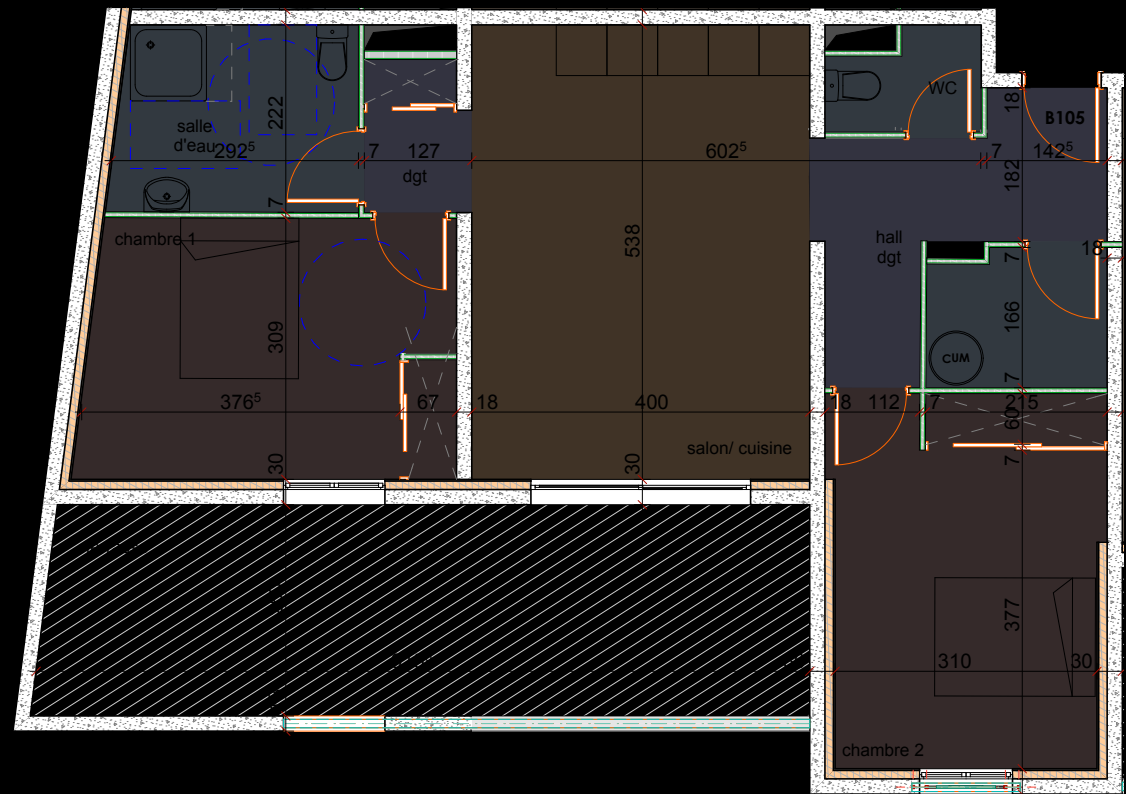


Appartement B101



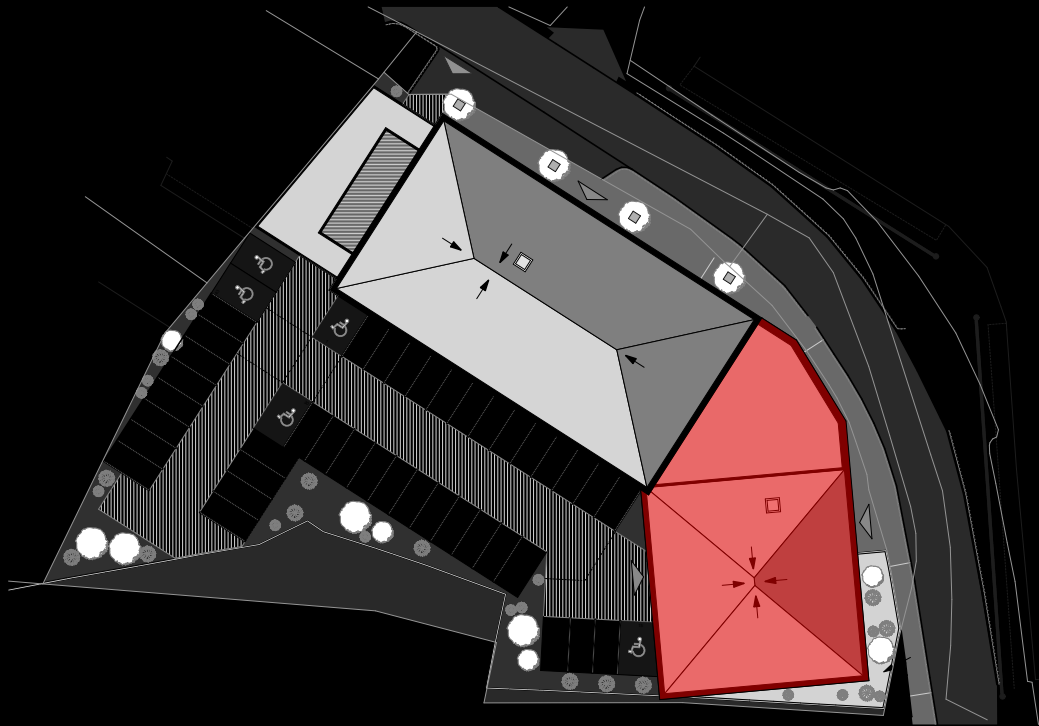


Appartement concerné	App N°B105 - T3
Hall / dgt	7,10
Chambre 1	13,60
Chambre 2	14,10
Salle d'eau	6,40
Salon/cuisine	21,50
WC	2,00
dgt/placard	2,20
TOTAL surface habitable	66,90
Terrasse	22,70

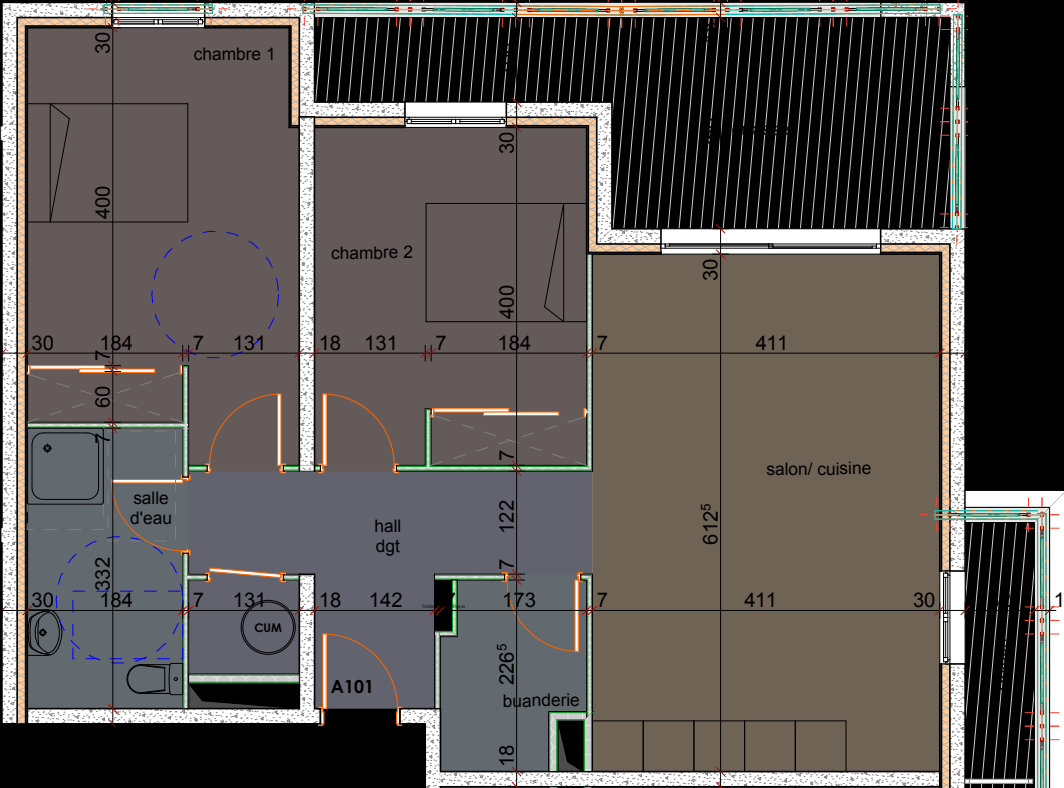


Appartement B105



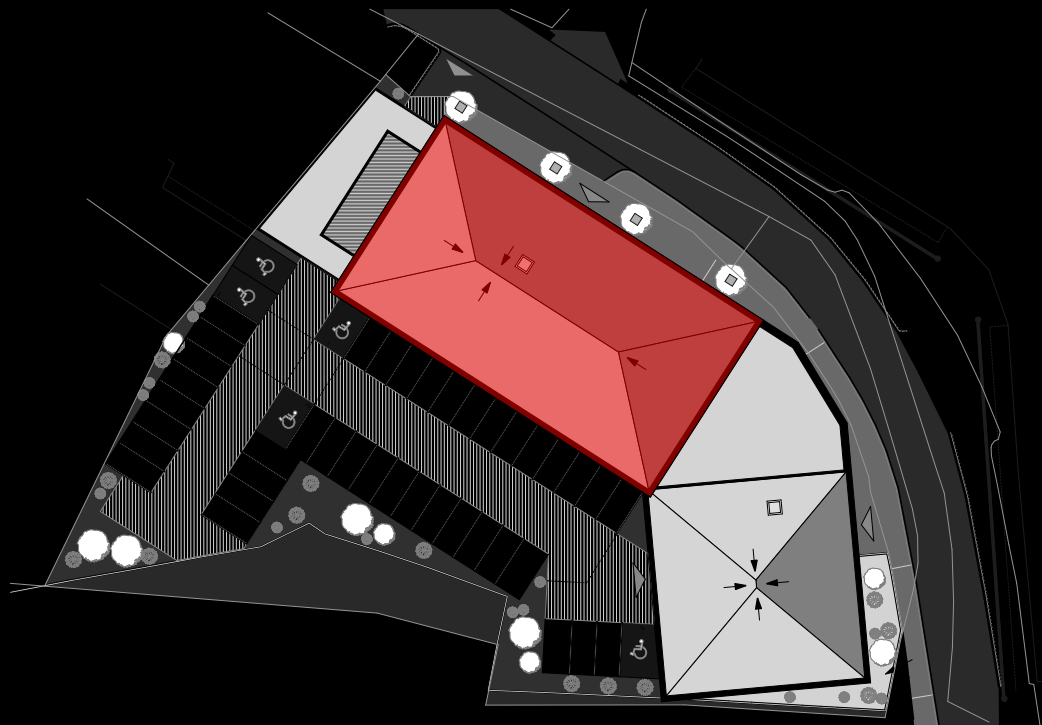


Appartement concerné	App N°A101 - T3
Hall/dgt/placard	9,70
Chambre n°1	15,60
Chambre n°2	12,90
Salle d'eau	6,20
Salon/Cuisine	25,20
Buanderie	3,50
<b>TOTAL surface habitable</b>	<b>73,30</b>
Terrasse	13,50
Balcon	2,50



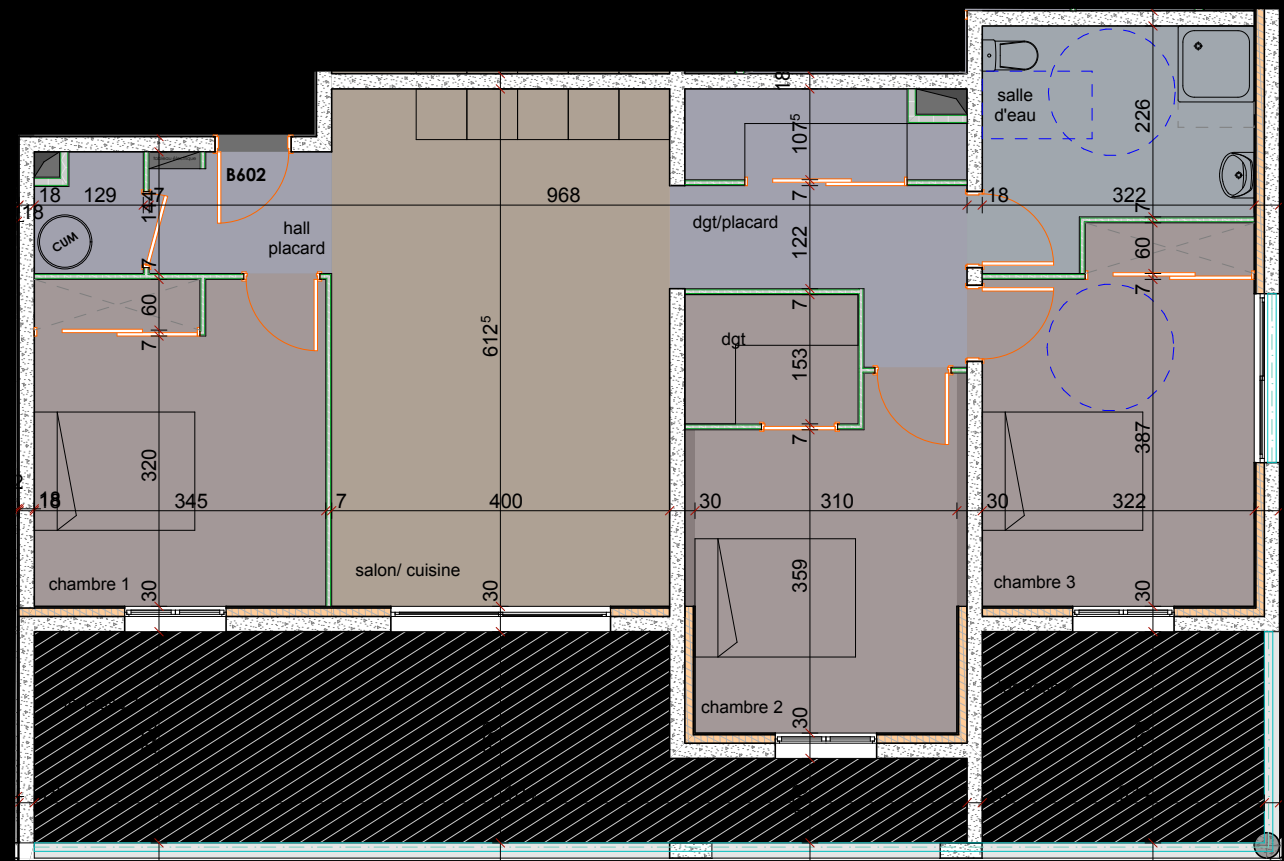
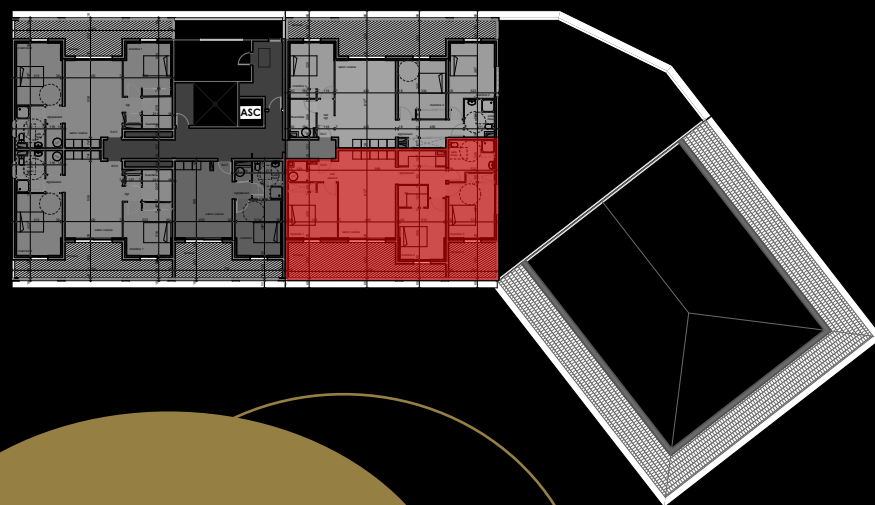
Appartement A101





Appartement concerné App N°B602 - T3

Hall/ placard	4,80
Chambre n°1	13,40
Chambre n°2	15,70
Dgt	14,00
Salle d'eau	8,20
Salon/cuisine	24,50
dgt/dressing	8,90
TOTAL surface habitable	89,50
Terrasse 1	22,30
Terrasse 2	8,40



Appartement B602