

SARL GUERRINI GIRARD

Rue paratojo - Immeuble le Rubis -20200 BASTIA
 Tel : 04 95 32 52 80 - Fax : 04 95 32 01 06
 girard.guerrini@wanadoo.fr

RÉSIDENCE "AGNARELLA"

Lieu dit Teghia, Chemin d'Agnarella 20 137 Porto-Vecchio

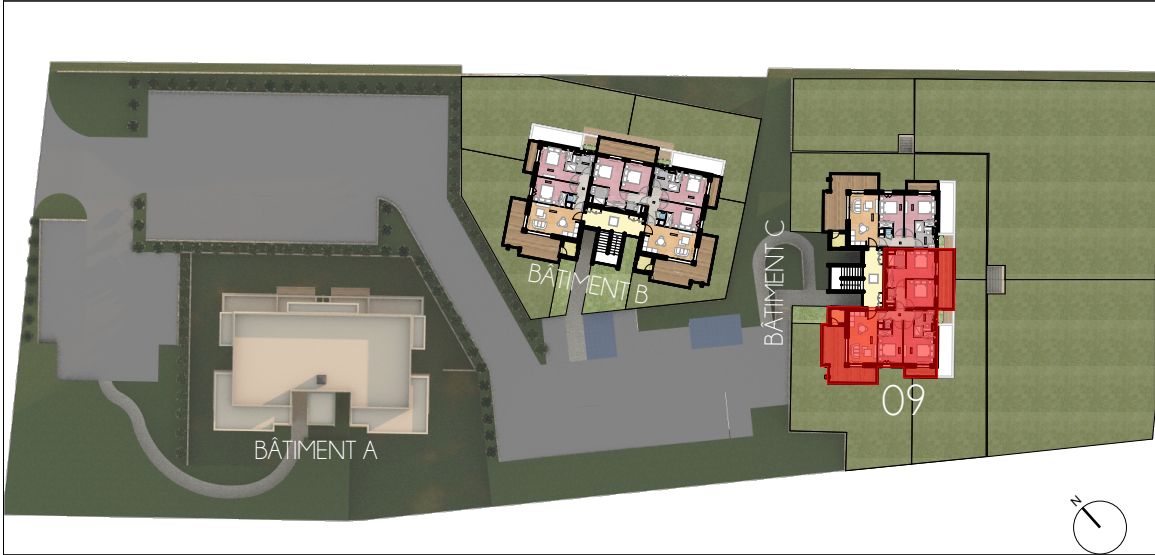
PLANS DE VENTE



Réalisé le :
21/12/2022

**BÂT C - LOT 09 -
R+2**

PLAN DE REPÉRAGE



PLAN



PERSPECTIVE



La société se réserve le droit d'apporter des modifications à ce plan en fonction des nécessités techniques et administratives, tant en ce qui concerne les dimensions que l'équipement.
 Les surfaces sont indicatives.
 Les retombées, soffites et faux-plafonds ne sont pas figurés. Les côtes et les surfaces données le sont sous réserve des impératifs de construction et de tolérance d'exécution. Les images sont des images de présentation, non contractuelles, à titre indicatif

TABLEAU DES SURFACES

R+2	T4
DÉSIGNATION DES PIÈCES	SURFACE EN M ²
SEJOUR - CUISINE	29.30m ²
PLACARD CELLIER	2.00 m ²
CHAMBRE 1	13.20 m ²
SALLE DE BAIN	5.50 m ²
CHAMBRE 2	10.20 m ²
WC	1.50 m ²
CHAMBRE 3	14.80 m ²
SALLE D'EAU	3.50 m ²
DGT	7.20 m ²

TOTAL SURFACES SHAB	87,20 m²
TERRASSE SÉJOUR	22.50 m ²
TERRASSE CHAMBRE 1	4.30 m ²
TERRASSE CHAMBRE 2 ET 3	12.20 m ²
LOCAL	3.00 m ²

