

**SARL GUERRINI GIRARD**

Rue paratojo - Immeuble le Rubis -20200 BASTIA  
 Tel : 04 95 32 52 80 - Fax : 04 95 32 01 06  
 girard.guerrini@wanadoo.fr

**RÉSIDENCE "AGNARELLA"**

Lieu dit Teghia, Chemin d'Agnarella 20 137 Porto-Vecchio

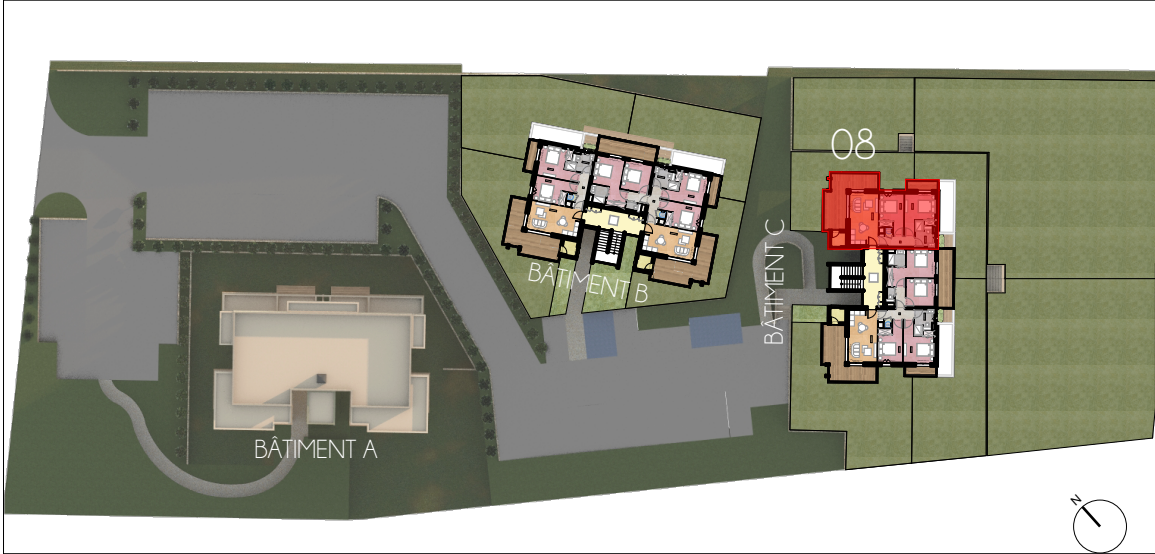
**PLANS DE VENTE**



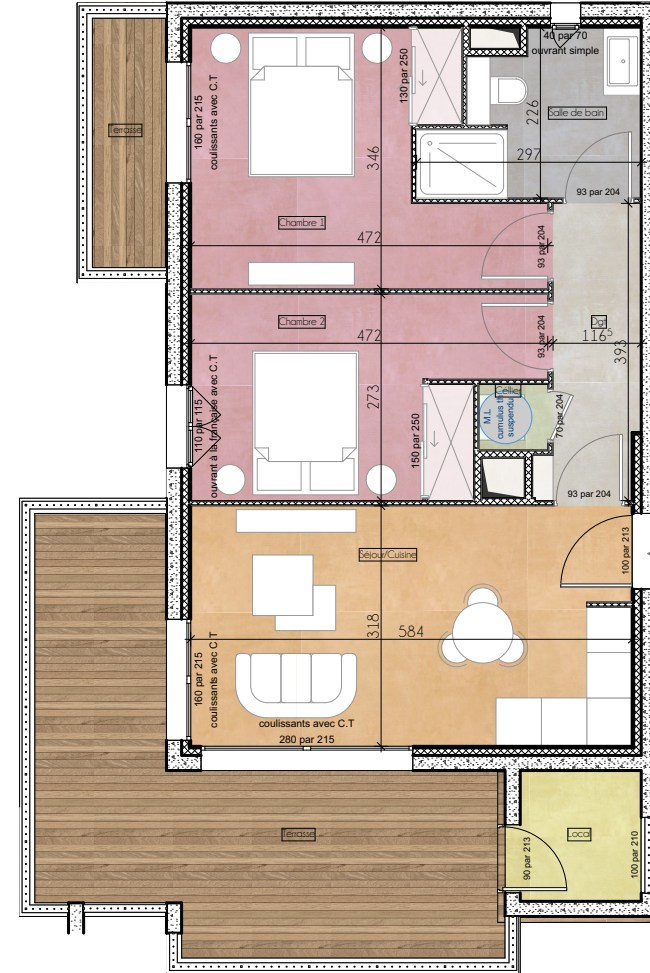
Réalisé le :  
21/12/2022

**BÂT C - LOT 08 -  
R+2**

**PLAN DE REPÉRAGE**



**PLAN**



**PERSPECTIVE**



La société se réserve le droit d'apporter des modifications à ce plan en fonction des nécessités techniques et administratives, tant en ce qui concerne les dimensions que l'équipement.  
 Les surfaces sont indicatives.  
 Les retombées, soffites et faux-plafonds ne sont pas figurés. Les côtes et les surfaces données le sont sous réserve des impératifs de construction et de tolérance d'exécution. Les images sont des images de présentation, non contractuelles, à titre indicatif

**TABLEAU DES SURFACES**

R+1	T3
DÉSIGNATION DES PIÈCES	SURFACE EN M <sup>2</sup>
SEJOUR - CUISINE	18.50 m <sup>2</sup>
SALLE DE BAIN	5.50 m <sup>2</sup>
CHAMBRE 1	13.20 m <sup>2</sup>
CHAMBRE 2	11.40 m <sup>2</sup>
CELLIER	0.80 m <sup>2</sup>
DGT	4.50 m <sup>2</sup>
<b>TOTAL SURFACES SHAB</b>	<b>53.90 m<sup>2</sup></b>

TERRASSE SÉJOUR	22.50 m <sup>2</sup>
TERRASSE CHAMBRE 1	4.30 m <sup>2</sup>
LOCAL	3.00 m <sup>2</sup>

