

# VITALBA

Lieu-dit Chialzu Caraja - 20600 Furiani

Villa N° 09 | Type: T4 Duplex

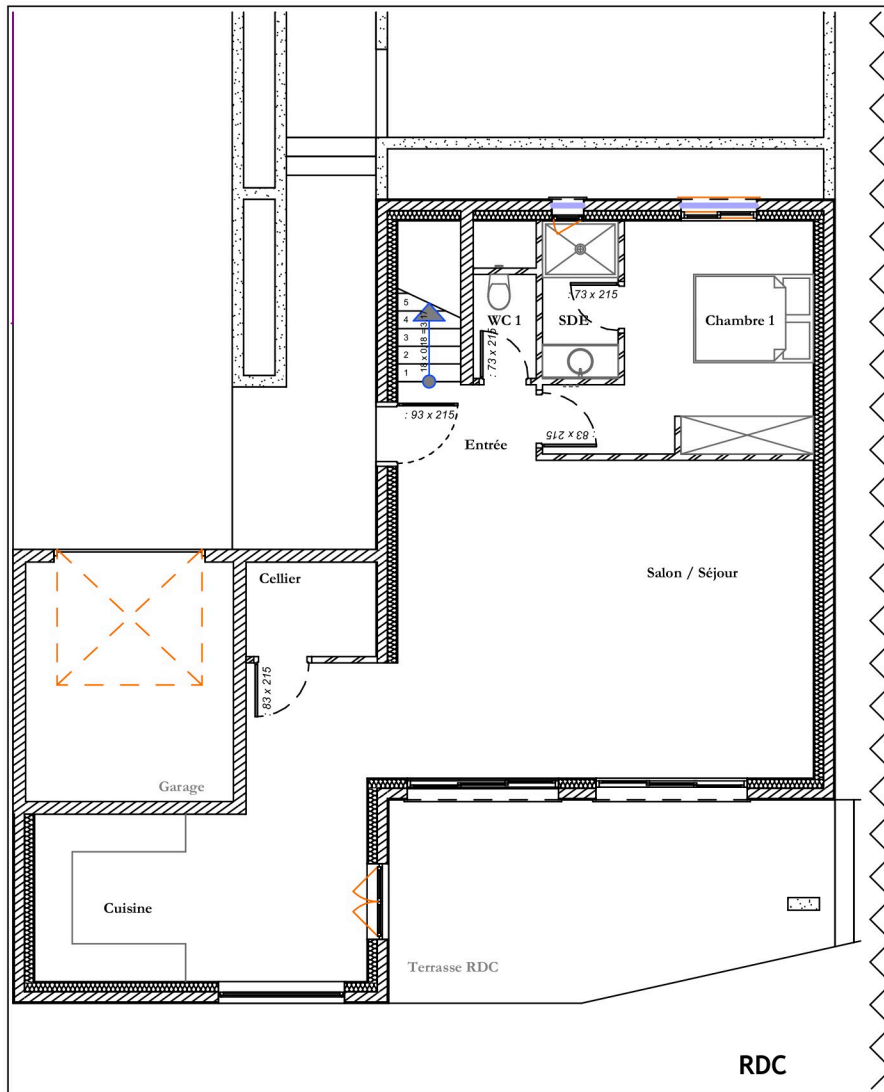
Lot N° 09 | Superficie: 737,80 m<sup>2</sup>



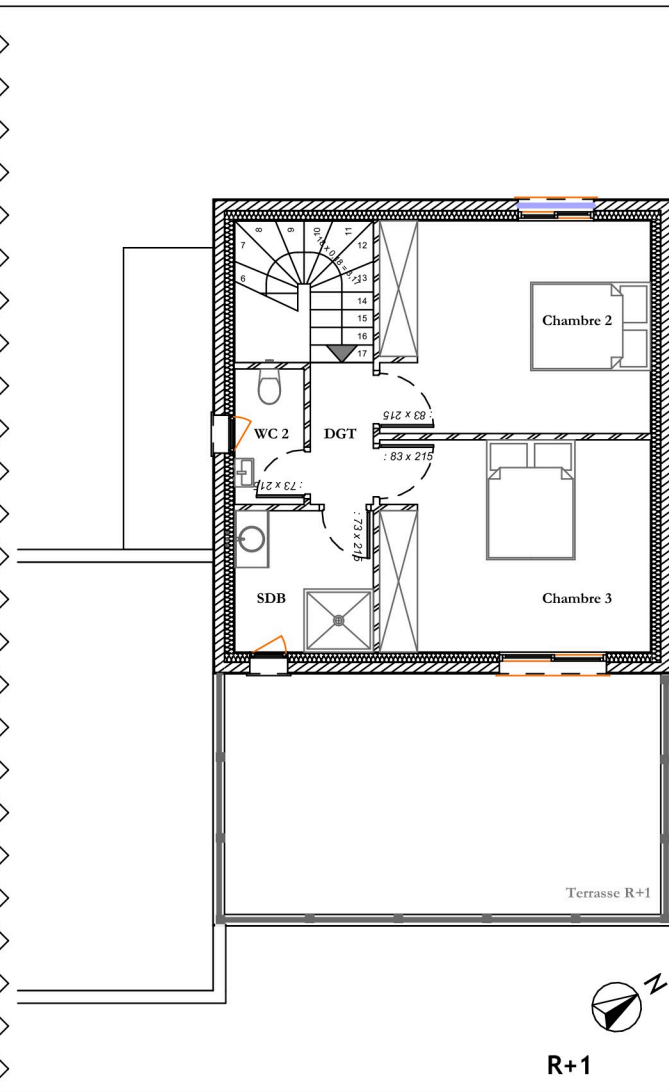
Illustration non contractuelle à caractère d'ambiance

## Surface Habitable

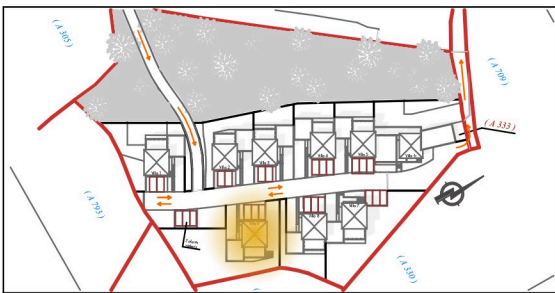
Entrée	2,70 m <sup>2</sup>
Séjour / Cuisine	52,85 m <sup>2</sup>
Cellier	3,10 m <sup>2</sup>
Chambre 1	12,45 m <sup>2</sup>
Salle d'Eau	3,00 m <sup>2</sup>
WC 1	1,65 m <sup>2</sup>
Dégagement	2,25 m <sup>2</sup>
Chambre 2	14,40 m <sup>2</sup>
Chambre 3	14,45 m <sup>2</sup>
Salle de bains	4,95 m <sup>2</sup>
WC 2	2,35 m <sup>2</sup>
<b>TOTAL</b>	<b>114,15 m<sup>2</sup></b>
Terrasse RDC	21,05 m <sup>2</sup>
Terrasse R+1	26,45 m <sup>2</sup>
Garage	12,55 m <sup>2</sup>
Jardin	480,50 m <sup>2</sup>



RDC



R+1



Plan de Masse



Illustration non contractuelle à caractère d'ambiance

Perspective

Des modifications sont susceptibles d'être apportées à ce plan en fonction des nécessités techniques de la réalisation, tant en ce qui concerne les dimensions libres que l'équipement.  
Les cotes et les surfaces sont données sous réserve des impératifs de construction, des tolérances d'exécution et PMR.